

# PLAN DE TIR : DEMI CARTON DE BOMBES 75MM

## ORDRE DE TIR DES PRODUITS PYROTECHNIQUES AVEC PISTOLET

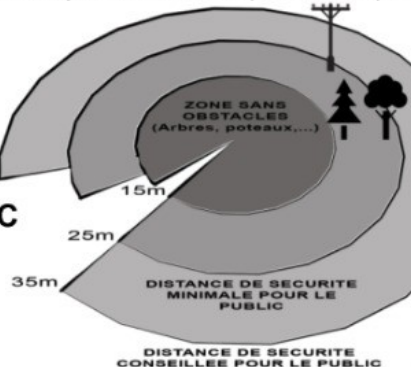
N°	Départ	Fin	Nom du produit	Durée ± 20%
L1	0,00	0,00	Bombe 75mm Pivoine arge	0,00 min

Les produits doivent être disposés au sol juste avant le tir afin de prévenir tout risques liés à l'humidité

Placez vos produits sur un sol stable et suffisamment vaste pour respecter les distances ci-contre



PUBLIC



- Pointez la flèche en direction du public (Produit éventailé)

- Vous pouvez sortir vos produits des cartons ou bien découper le carton afin d'éviter que la rabats en carton ne gêne le tir

**ATTENTION :** Si votre produit OU votre pack contient plusieurs produits / allumages, les mèches principales doivent être allumées successivement conformément au plan de tir de ce document, et non en simultané !

- Si votre produit OU votre pack nécessite plusieurs allumages, il est nécessaire d'écarter les produits sur votre pas de tir (Schémas d'implantation ci-dessous)

La lecture de notre mode d'emploi complet (en complément de cette

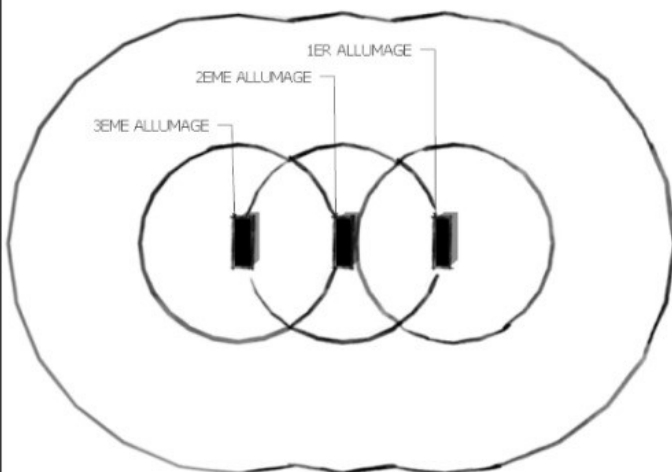
## INSTALLATION POUR UN TIR MANUEL

- Disposez les produits au sol en les écartant les uns des autres (distance minimum de 15 mètres)

- Procédez à l'allumage des produits (à tour de rôle) dans l'ordre prévu par le plan de tir, en utilisant uniquement les mèches principales

(Les mèches de secours doivent être uniquement utilisées en cas de non fonctionnement des mèches principales ou en cas d'arrêt de feu)

**ATTENTION :** Lors de l'allumage de vos produits, allumez bras tendu l'extrémité de la mèche puis retirez vous vivement.



PUBLIC

## INSTALLATION AVEC TIR A DISTANCE

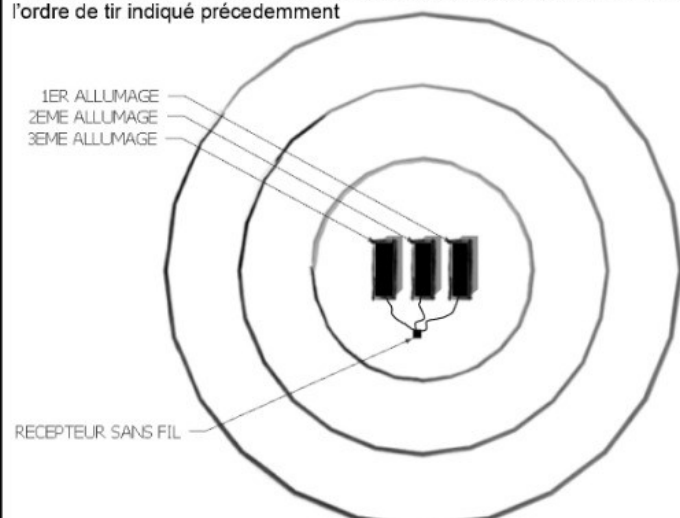
- Disposez les produits au sol en les écartant légèrement les uns des autres (dans la limite de la longueur des allumateurs)

- Installez votre récepteur sans fil devant vos produits

- Reliez l'ensemble des produits au récepteur (dans l'ordre prévu du plan de tir)

- Allumez votre récepteur et assurez vous que les LED soient allumées (test de connectivités)

- Déclenchez vos produits au moyen de la télécommande en suivant l'ordre de tir indiqué précédemment



PUBLIC

La mise en liaison de produits pyrotechniques est réservée aux personnes ayant des connaissances particulières disposant du certificat d'artificier F472.